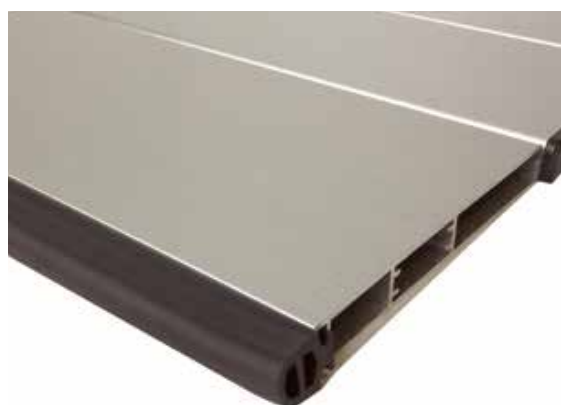




Lama recta de aluminio extrusionado monopared. Modelo de puerta de gran versatilidad, ideal para sustituir sin necesidad de hacer obra las puertas de chapa o similares. Indicada para bajos comerciales.

# XT-90

Aluminio Extrusionado



PORTALUM



# XT-90

Aluminio Extrusionado



XT90



MICRO RED

- Dimensión troquel  $\varnothing$  3mm
- Área ventilación: 0,25 m<sup>2</sup>/m<sup>2</sup>



MICRO OVAL

- Dimensión troquel 13,3 X 3,6 mm
- Rádio; Pared R: 1,8 P: 5/4 mm
- Área ventilación: 0,20 m<sup>2</sup>/m<sup>2</sup>



TROQUEL 200

- Dimensión troquel 200 X 59 mm
- Rádio; Pared R: 10 P: 30 mm
- Área ventilación: 0,52 m<sup>2</sup>/m<sup>2</sup>



TROQUEL 430

- Dimensión troquel 430x59 mm
- Rádio; Pared R:10 P:30 mm
- Área ventilación: 0,55 m<sup>2</sup>/m<sup>2</sup>



TERMINAL TR90

## MEMORIA DEL PRODUCTO

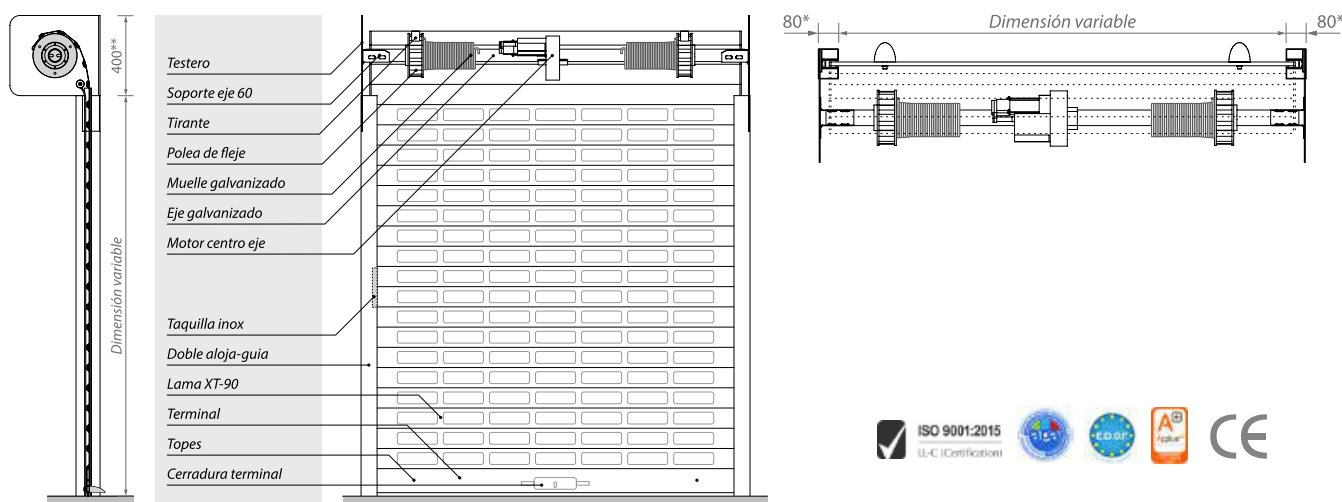
Puerta enrollable en aluminio extrusionado de aleación 6063-T5 (Aluminio, Silicio, Magnesio y Titanio) de alta resistencia de la marca PORTALUM Modelo XT-90. Fabricada con perfiles de diseño recto y con geometría mono pared siendo sus medidas principales de 100x14 mm y su espesor general de 1,7 mm. La puerta enrollable se complementa con tapones de nylon laterales que evitan el desplazamiento entre las lamas y los posible ruidos de funcionamiento, un zócalo inferior reforzado de doble pared con burlete de goma para la estanqueidad así como para el mejor ajuste al alféizar y guías laterales de aluminio con burletes de poliamida antifricción que evita el rozamiento y el desgaste de las lamas. El modelo XT-90 ofrece una gran versatilidad de acabados permitiendo según el tipo de instalación, la elección en versiones de puerta enrollable ciega, perforada con y sin metacrilato, mixta y micro-perforada que podrán satisfacer todas las exigencias de estética



# XT-90

Aluminio Extrusionado

<b>PERFILES</b>	<p>Puerta enrollable en aluminio extrusionado de aleación 6063-T5 (Aluminio, Silicio, Magnesio y Titanio) de alta resistencia de la marca PORTALUM Modelo XT-90. Fabricada con perfiles de diseño recto y con geometría mono pared siendo sus medidas principales de 100x14 mm y su espesor general de 1,7 mm. La puerta enrollable se complementa con tapones de nylon laterales que evitan el desplazamiento entre las lamas y los posible ruidos de funcionamiento, un zócalo inferior reforzado de doble pared con burlete de goma para la estanqueidad .</p>
<b>ACABADOS</b>	<p>Lacados RAL- Lacados MADERA - Anodizados ( Sistemas de calidad Qualicoat y Seaside)</p>
<b>GUÍAS</b>	<p>GUIA GO-65 de 65x34x3 mm de espesor con burletes nylon para una mínima fricción (sin engrase)          GUIA NEW GS-100 100x34x2 mm de espesor con burletes nylon para una mínima fricción (sin engrase)          GUIA GR-45 58,7x41x2 mm de espesor con burletes nylon para una mínima fricción (sin engrase)          ALOJA-GUÍAS 75x90x2 mm de espesor con burletes.          DOBLE ALOJA-GUÍAS 80x120x2mm de espesor con burletes.</p> <p>* PUNTOS DE ANCLAJE EN PARED CADA 1,5m</p>
<b>MEDIDAS / PESO</b>	<p>4.500 mm (ancho con guías incluidas) x 4.000 mm alto. Peso 9 Kg/m<sup>2</sup> aprox.</p>
<b>MOTOR / EJE</b>	<p>MOTORES PARA CIERRES ENROLLABLES CON MUELLES PARA PUERTAS COMERCIALES Y DE GARAJES.</p> <ul style="list-style-type: none"> <li>· Motor Centro de eje SQ140   SQ190   SQ270</li> </ul> <p>Motor Central monofásico 220 V y electrofreno con desbloqueo interior y/o exterior mediante funda y cable de acero. Maniobras máximas recomendadas: 30 diarias.</p> <p>NORMAS DE PRODUCTO CONFORME A LOS DICTAMENES DE LAS NORMAS SIGUIENTES:          2006/95/CE   98/37/EEC   2004/108/CE   EN 60335-1/A2; A5; A6   2002/95/CE   2002/96/CE</p> <ul style="list-style-type: none"> <li>· Eje de muelles completo con poleas de 220 y bandas de protección para evitar ralladuras en la puerta.</li> </ul>
<b>AUTOMATISMOS</b>	<p>Equipo electrónico automático 220 V y maniobra a baja tensión 12 V, fotocélula y banda seguridad Radio Sens CONNEX. Normativa CE</p>
<b>APERTURA EXT   INT</b>	<p>Emisores vía radio (HP) , Cuadro salida Fotocélula.</p>
<b>TAQUILLAS DESBLOQUEO</b>	<p>Taquillas Inox, interior y exterior con pulsadores digitales para su funcionamiento de subida y bajada. con maneta de desbloqueo en caso de falta de suministro eléctrico.</p>
<b>CAJÓN SUPERIOR ALUMINIO</b>	<p>OPCIONAL: Cajón superior EXTRUBOX fabricado en aluminio extrusionado 400 X 400 mm. Permitiendo fácil acceso al Motor Central.</p>
<b>NORMAS DE PRODUCTO</b>	<p>UNE-EN 13241-1:2004. Puertas industriales, comerciales, garaje y portones.</p>
<b>RESISTENCIA AL VIENTO</b>	<p>UNE EN 12444:2001 - CLASE 2</p>
<b>FACTOR SERVICIO:</b>	<p>Las puertas enrollables de aluminio son idóneas para locales comerciales, garajes familiares y naves industriales donde el uso diario es limitado.          No se recomienda para puertas que requieren un uso intensivo como garajes comunitarios.</p>





# XT-90

Aluminio Extrusionado

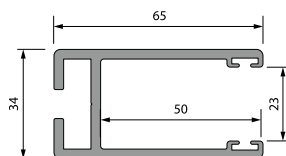
## COTAS DE ENROLLAMIENTO

EJE	133	220	240
80	19,5	27,5	
100	21,5	28,0	30,5
120	24,0	29,5	30,5
140	24,5	30,0	31,5
160	25,5	30,5	31,5
180	26,0	31,0	32,0
200	26,5	31,5	33,0
220	27,0	32,0	33,0
240	27,5	32,5	34,0
260	28,5	33,0	34,5
280	29,5	34,0	34,5
300	30,5	35,0	36,5
320	31,0	35,5	37,0
340	31,5	36,0	37,5
360	32,0	36,5	38,0
380	32,5	37,0	38,0
400	33,0	37,5	38,5
420	33,5	38,0	38,5
440	34,0	38,5	39,0
460	34,5	39,0	39,5
480	35,0	39,5	41,0
500	35,5	40,0	41,5

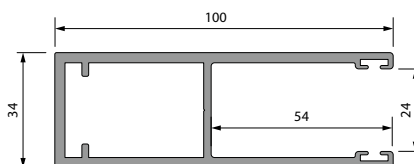
ALTURA

## MODELOS DE GUÍAS COMPATIBLES

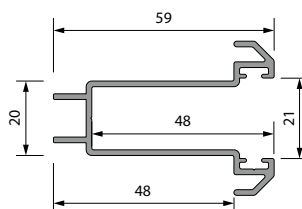
### GO-65



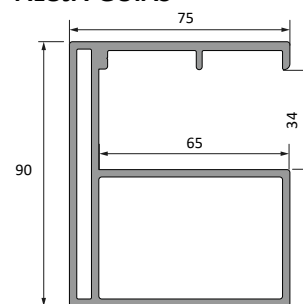
### NEW GS-100



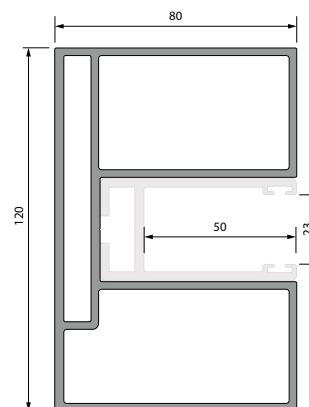
### GR-45



### ALOJA-GUÍAS



### DOBLE ALOJA-GUÍAS



## MODELO DE PUERTA TERMINADA XT-90

Superficie CoberturaTotal cerrada	<b>100 mm</b>
Peso aproximado por m2	<b>9 Kg</b>
Ancho máximo aconsejado.	<b>4500 mm</b>
Alto máximo aconsejado.	<b>4000 mm</b>
Diámetro eje mínimo de enrollamiento.	<b>130 mm</b>

### Compatibilidad:

- Ciega y Mixta
- Troquelada con y sin metacrilato.
- Microperforada
- Medidas Troquel 200 x 59 mm /430 x 59 mm

